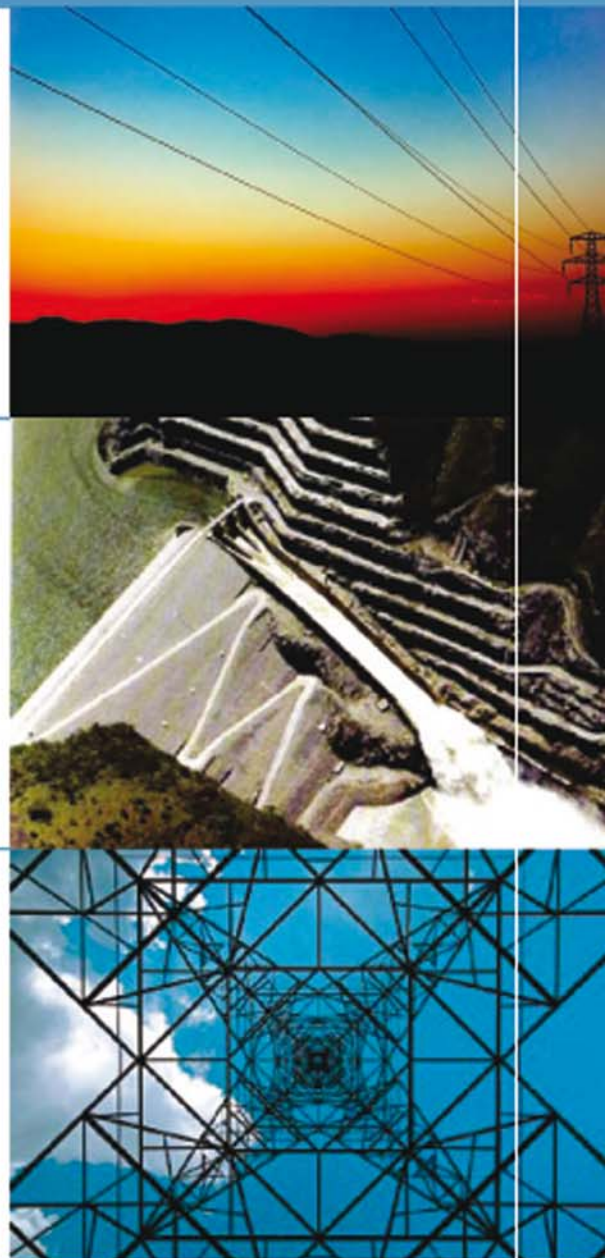




monitoreo *mercado* *eléctrico*

BOLETÍN MENSUAL

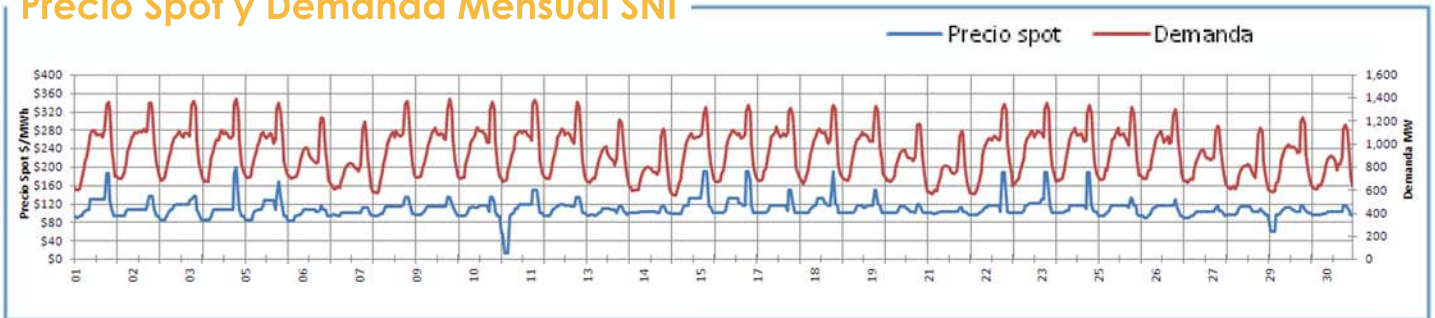


Comisión Nacional de Energía Eléctrica

del 1 al 30 de
junio 2009

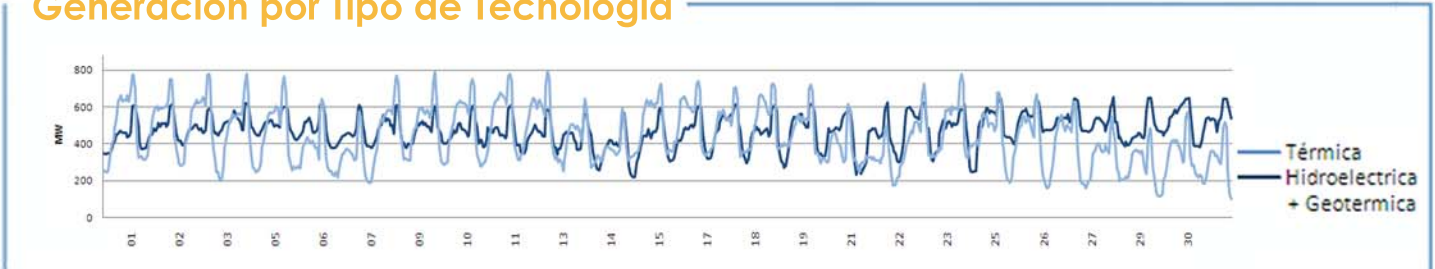
monitoreo del 1 al 30 de junio 2009

Precio Spot y Demanda Mensual SNI



El Precio Spot tuvo un promedio de 109.39 \$/MWh con una variación de \$ 1.21 al alza respecto al mes anterior, con un máximo de 198.74 \$/MWh el día jueves 4 a las 20 hrs. y un mínimo de 13.77 \$/MWh el jueves 11 a las 3 hrs. La demanda SNI tuvo un promedio de 918.84 MW, la demanda máxima fue el día martes 9 a las 19:45 hrs. con 1,388.67 MW y una mínima de 551.54 MW el día 15 a las 2 hrs. El coeficiente de correlación entre el precio y la demanda fue de 0.57.

Generación por Tipo de Tecnología



FACTOR DE PLANTA

	Hidro	Geo	Térmica
MIN.	28%	42%	10%
MAX.	97%	96%	81%

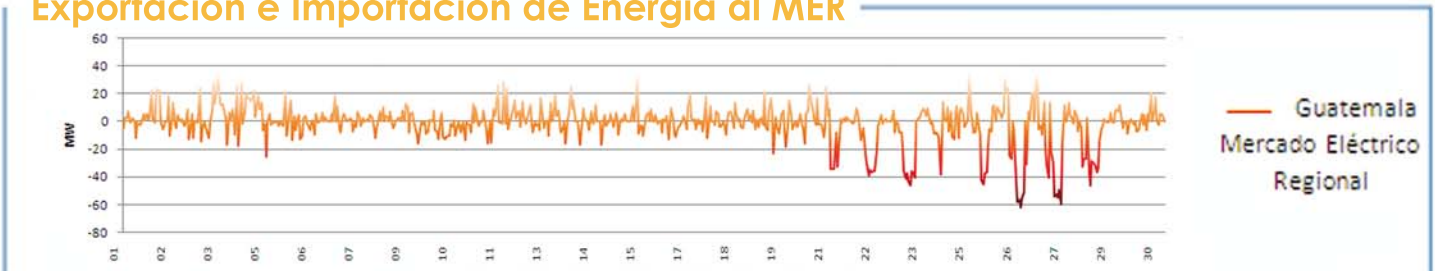
La tabla de arriba representa el porcentaje de utilización respecto a la capacidad disponible para las plantas hidroeléctricas, geotérmicas y térmicas en el SNI.

Exportación e Importación

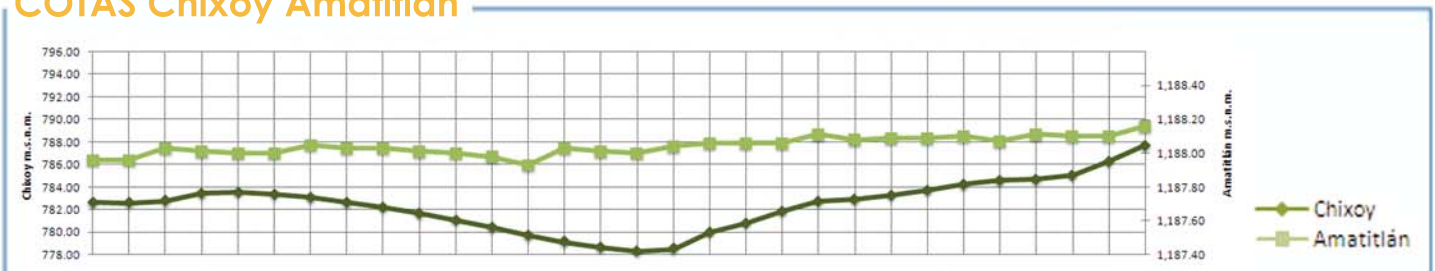
El resultado neto de intercambio al MER fue un total de -1.22322 GWh. La exportación máxima de energía del sistema Guatemalteco al MER fue de 35.43 MWh el día jueves 4 a las 20:15 hrs. El intercambio máximo de energía del MER al sistema de Guatemala fue de -62.34 MWh el día jueves 25 a las 3:00 hrs.

Fuente: Posdespachos del AMM usando registros horarios de energía del medidor de la Subestación Moyuta.

Exportación e Importación de Energía al MER



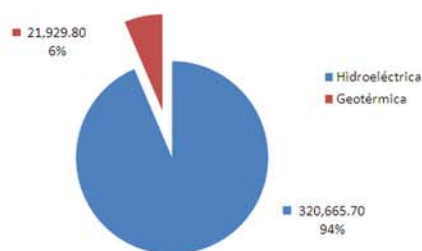
COTAS Chixoy Amatitlán



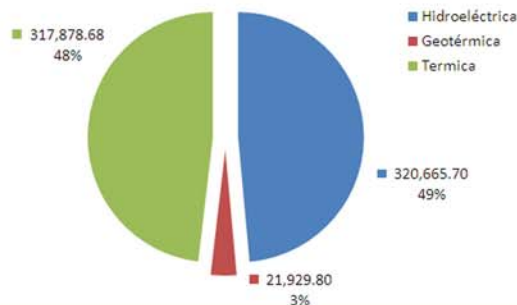
La cota de Chixoy presenta un valor de 782.64 a 787.72 m.s.n.m. con una variación de 5.08 m. La cota de Amatitlán presenta un valor de 1,187.96 a 1,188.16 m.s.n.m. con una variación de 0.2 m. Cota de rebalse de Chixoy: 803 m.s.n.m.

Nota: m.s.n.m. = metros sobre nivel del mar
cota = nivel del embalse

Generación Semanal por Recursos Renovables (MWh)

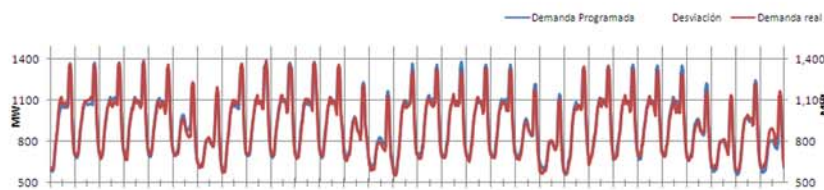


Generación por fuente primaria de energía (MWh)



Demanda Programada Vrs. Real

La relación entre la demanda programada y el posdespacho se comportó con una desviación máxima de 10.18% y una mínima de 0.0114%, con un promedio de 2.52%, lo cual representa un desvío de -65.65 MW, -0.09 MW y 2.52 MW respectivamente. El MAPE fue de 2.55% mientras que el mes anterior fue de 2.85.

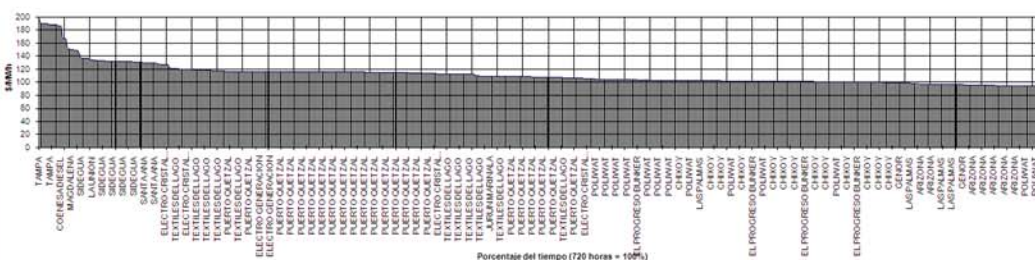


Curva de Duración del Precio Spot



El 12% del tiempo durante la semana el precio Spot mantuvo los valores de 126 a 198 US\$/MWh. El 64% del tiempo se mantuvo en los valores de 100 a 122 US\$/MWh. El 24% del tiempo mantuvo en los valores de 13 a 99 US\$/MWh.

Identificación del Generador Marginal



Se puede observar que los generadores que determinaron el precio del Mercado Spot, fueron: Puerto Quetzal con 25%, Poliwat con 15%, y Chixoy con 13% de participación en el mes.

RESUMEN	Precio Spot	Demanda SNI	Hidro +Geo	Térmica	INT	Programa	Desviación %	Error %
MAX	198.74 \$/MWh	1,388.67 MW	661.30 MW	792.00 MW	35.43 MW	1,379.86 MW	10.46%	10.46%
MIN	13.77 \$/MWh	551.54 MW	197.80 MW	100.90 MW	(62.34) MW	560.36 MW	0.0114%	0.01%
PROM	109.39 \$/MWh	918.84 MW	475.83 MW	441.50 MW	*1,223.22 MW	927.30 MW	2.52%	2.55%

Coefficiente de Correlación Precio Demanda **0.5694**

* Resultado neto de intercambio

	Anterior	Actual
NY Cargo	52.34	60.47
US GULF	52.24	60.15
WTI	59.23	69.76

Dif. 8.13 ↑ EL precio a futuro del WTI en el mes se situó en un valor de 69.76 \$/BBL.
 7.91 ↑ EL promedio diario del mes del Bunker NYC 1%\$ MAX fue 60.47 \$/BBL
 10.53 ↑ y el USGC 3%\$ MAX fue 60.15 \$/BBL.